

# 事業主のみなさまへ

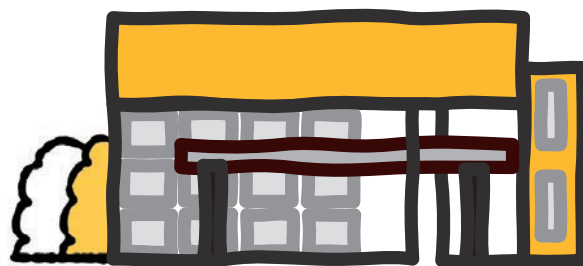


国立職業リハビリテーションセンター

障害者の採用や復職のために

## 職 業 訓 練 校

という選択肢がある



独立行政法人高齢・障害・求職者雇用支援機構

国立職業リハビリテーションセンター

National Vocational Rehabilitation Center for Persons with Disabilities

## 国立職業リハビリテーションセンター

は、厚生労働省が設置し、独立行政法人高齢・障害・求職者雇用支援機構が運営する施設です。就職や復職を目指す障害のある方に対して職業訓練と職業指導を一体的に提供しています。また、障害者雇用に取り組まれている事業主のみなさまにも本パンフレットに掲載している内容の支援を提供しています。ぜひ、ご活用ください。



### 年間、どのタイミングでも訓練生の採用が可能です

就職に向けて取り組んでいる訓練生が常時100名以上在籍しているため、年間をとおしてどのタイミングでも採用のチャンスがあります。

早期に就職が決まれば随時修了し、就職に移行します。

### 訓練場面の見学や会社説明会の開催ができます

企業の担当者から訓練生に会社説明を行う機会や、個別面談を設定していただくことができます。訓練場面のご見学は随時行っております。

### 職場実習や企業連携訓練を実施しています

実際に従事する業務に応じた企業との連携による職業訓練や、採用前の見極めとして職場実習を行うことも可能です。

### オーダーメイド型の訓練を実施しています

受障により休職中の方の職場復帰のための訓練などオーダーメイドの訓練を実施しています。

### 専門的スキルを習得した訓練生が多数活躍中です

各種プログラムの受講と訓練場面での実践をとおして、職場適応に必要な支援を行っています。専門的なスキルを習得した訓練生の多くが企業で活躍し、高い就職実績があります。

訓練校でスキルを学び、スキルを活かせる職場へ！

# 職業リハビリテーションセンターのながれ

職業訓練 P3,4

就職活動

当センター見学 P5

会社説明会の開催 P6

訓練修了予定者等の求職者情報の活用 P5

障害者雇用企業セミナー P5

職場実習 P7

職務のマッチング、  
職場体験等を目的  
に随時実施

企業連携  
職業訓練 P7

職場環境への適応  
向上等を目的に随  
時実施

採用

各種助成金の活用・トライアル雇用・ジョブコーチ支援事業の活用  
関係機関との連携による支援

復職訓練 P9

採用後のフォローアップ P5

## 職業訓練

### 主な職種

### 訓練科

### 訓練内容・使用機器・ソフトウェア

■ 機械・電気・電子関連の設計  
加工・組立、検査

■ CADオペレータ

機械製図科

電子機器科

テクニカルオペレーション科



- ◆ 機械加工・機械製図の基礎知識
- ◆ 加工機・手作業による機械部品加工
- ◆ 二次元CADによる製図
- ◆ 三次元CADによるモデリング
- ◆ 電子回路の基礎知識
- ◆ はんだ付けなどによる電子機器の組立
- ◆ CADによる電子回路製図
- ◆ 電子回路の測定・検査
- ◆ 安全衛生

<使用機器、ソフトウェア>

旋盤, フライス盤, NC旋盤, マシニングセンター  
AutoCAD, Inventor, CATIA, SolidWorks  
AltiumDesigner  
オシロスコープ, ファンクションジェネレータ,  
デジタルマルチメータ, 三次元プリンタ

■ 建築設計

■ CADオペレータ



建築設計科

- ◆ 建築設計, 福祉住環境の基礎知識
- ◆ 二次元CADによる製図
- ◆ 三次元CADによるプレゼンテーション

<使用機器、ソフトウェア>

AutoCAD, Vectorworks, 3Dマイホームデザイナー

■ 物流関係業務

物流・資材管理科

アシスタントワーク科  
(販売・物流ワークコース)

- ◆ 物流業の仕組み, 安全衛生, 清掃用具の使い方
- ◆ ピッキング作業
- ◆ カゴ車・台車の操作, 出荷作業の準備の仕方
- ◆ 入庫商品の検品
- ◆ 棚積み, 包装・梱包

<使用機器>

台車, かご車, ハンドリフト  
結束機ハンディ端末



■ ホテルの客室整備

■ レストラン等の厨房作業

■ 各種施設の清掃作業

アシスタントワーク科  
(サービスワークコース)

- ◆ 食器の取扱い, 食器洗浄演習
- ◆ ホテルのベッドメイク, 清掃, 安全衛生
- ◆ 飲食店における接客サービス, 調理補助

<使用機器>

食器洗浄機, ポリッシャー



# 職業訓練

## 主な職種

## 訓練科

## 訓練内容・使用機器・ソフトウェア

- システム管理
- ネットワークエンジニア
- システムエンジニア
- プログラマ
- Webクリエイター
- DTPによる出版, 印刷



OAシステム科  
DTP・Web技術科

- ◆ 情報技術の基礎知識
- ◆ ハードウェアの基礎知識
- ◆ ネットワークシステム環境の構築
- ◆ プログラミング
- ◆ アプリケーションソフトの活用
- ◆ 事務の基礎
- ◆ DTPシステムによる商業印刷制作

<使用機器、ソフトウェア>  
MS Office , MS Visual Studio  
JAVA , C , My S Q L , PHP  
Windows , Server, Linux  
PhotoShop , Illustlator , In Design  
HTML , CSS , DreamWeaver

- 一般事務



OAシステム科  
(視覚障害者情報アクセスコース)

- ◆ 視覚障害者用アクセス機器, アクセスソフトの活用方法
- ◆ 事務の基礎
- ◆ アプリケーションソフトの活用

<使用機器、ソフトウェア>  
点字・点図ディスプレイ, 拡大読書器  
画面読上げソフト, 画面拡大ソフト  
タブレット端末

- 総務、経理
- 一般事務, データ入力
- 事務補助

経理事務科  
OA事務科  
オフィスワーク科  
アシスタントワーク科  
(オフィスアシスタントコース)

- ◆ 事務の基礎, パソコンによるデータ処理
- ◆ ビジネス文書作成
- ◆ 簿記, 税務, 財務, 販売管理, 給与計算の基礎知識
- ◆ データ入力, 事務補助作業

<使用機器、ソフトウェア>  
MS Office , 勘定奉行





## 訓練生の採用をご検討の事業主のみなさまへの支援

### ▶ 当センターのご見学

- ・ 訓練場面をご見学いただけます。訓練生の採用をご検討の際は見学をお勧めします。
- ・ 訓練場面の見学と合わせて当センターの業務説明等もいたします。日時等ご希望、ご都合に合わせて設定させていただきますので事前にご連絡ください。

### ▶ 訓練生の採用に関するご相談

- ・ 採用を検討されている職務内容、雇用条件を確認のうえ、条件に近い訓練生の情報提供をさせていただきます。

### ▶ 障害者雇用企業支援セミナーの開催

- ・ 障害のある方の採用を検討されている事業主のみなさまを対象に、障害者雇用に関する知識・ノウハウの紹介や当センターの見学、訓練生からの訓練の紹介等を行うセミナーを開催しています。  
具体的な日程、内容については職業指導課までお問い合わせください。

### ▶ 訓練生（修了予定者及び修了者）の情報提供

- ・ 当センターのホームページに「訓練修了予定者等の求職者情報」を掲載しています。  
<URL> <https://www.nvr.cd.jeed.go.jp/employer/trainee/index.html>
- ・ 掲載対象は、訓練修了者および修了予定者（訓練開始後、おおむね4か月経過した方）です。
- ・ 月2回（1日と15日）更新しています。
- ・ お問い合わせをいただければ、当該訓練生に情報提供いたします。

## 訓練生を採用していただいた事業主のみなさまへの支援

### ▶ 訓練生の採用後の支援（フォローアップ）

- ・ 他の就労支援機関と連携して、訪問、電話、Eメール等により職場への定着状況を確認させていただき、必要な支援を行います。
- ・ 配置転換等で新たな技能、知識を身に付けることが必要となった場合に、スキルアップのための能力開発セミナーを行っています。

## 会社説明会の開催

当センター内で訓練生を対象とした会社説明会を、個別に、随時、開催していただけます。日時等ご希望に合わせて設定いたします。

### 会社説明会の流れ

随時開催

#### 1. 就職支援担当部署（職業指導課）と協議

- 開催日時の設定
- 実施方法（対面・オンライン）の選定
- 当日の内容の確認

#### 説明会

会社説明、採用を想定している業務などの説明

#### 個別面談 ※説明会のみで開催でも可能です

応募を考えた訓練生と個別にお話しする時間を設定

面談の所要時間は一人当たり10～15分程度

採用面接ではないため、事前にハローワークの紹介状を取得したり、履歴書等の応募書類は交わしません

訓練生は、「自己紹介状（障害の状況は配慮事項等を記載したもの）」に訓練受講状況と障害等の状態を記載して用意し、面談時に持参（面談後、回収）

#### 2. 説明会開催案内に必要な情報の提供

- 求人票（募集要項）の送付

#### 3. 訓練受講生へ開催案内

- 参加受付
- 参加人数連絡

#### 4. 当日用資料の準備

- 資料データの送付（電子ファイル）
- 印刷およびプロジェクター上映準備
- 紙面のみの資料は当日ご持参



# 職場実習・企業連携職業訓練

訓練生の採用を円滑に進めるため、事業主の方のご協力を得て行う「職場実習」と「企業連携職業訓練」の2つの制度がありますので、是非ご活用ください。

## ▶ 職場実習とは

実際の職場において仕事を体験的に行い、当センター内の訓練で習得した技能の応用状況や課題等について把握するとともに、実践的な技能の向上や労働習慣等を身に付けることを目的としています。

\*実施に際しては採用を前提としていませんが、採否の判断に活用いただくことは差し支えありません。

## ▶ 企業連携職業訓練とは

採用を検討している訓練生に対して、企業の職務内容に関する訓練を当センターで実施した後、実際に企業において訓練を実施することで採用につなげることを目的としています。

### \* 企業連携職業訓練の基本的な流れ \*

- ① 企業連携職業訓練ご利用の提案、実施に向けたご相談等
- ② 企業内での職業訓練に向けた準備
  - 【事業主の方に対して】
  - ・ 障害特性、配慮事項、指導技法等の伝達
  - ・ 特注型の職業訓練計画の策定
  - 【当該訓練生に対して】
  - ・ 企業内での職業訓練に向けた事前の職業訓練
- ③ 企業内での職業訓練実施
  - ・ 障害特性に応じた職場環境の調整、雇用管理・指導上の配慮等へのアドバイス等
- ④ 企業内での職業訓練結果を踏まえての補完職業訓練
  - ・ 訓練生の課題等に応じて当センターの訓練と企業内での職業訓練を実施
- ⑤ 採用後
  - ・ フォローアップ、能力開発セミナー（スキルアップのための短期講習会）

### ◇ 職場実習と企業連携職業訓練の違い ◇

	職場実習	企業連携職業訓練
対象企業	特に制限はありません	下欄の「対象訓練生」の採用をご検討している企業<トライアル雇用の併用不可>
対象訓練生	特に制限はありません (修了生も可能です)	訓練受講中の精神障害、発達障害、高次脳機能障害、重度視覚障害、重度上肢障害等のある訓練生(修了生は利用できません)
実施期間	3週間以内	6週間以内 採用に向けた職務や職場に合わせた長期の訓練
委託費	1人1日2,000円のお支払い	1人1日3,000円のお支払い
両制度の併用	<ul style="list-style-type: none"> <li>・ それぞれ複数回の実施が可能</li> <li>・ 職場実習終了後に、企業連携職業訓練の実施は可能</li> </ul>	



## 在職者対象の職業訓練(能力開発セミナー)



### 在職中の障害のある方のスキルアップのための職業訓練

#### ◇スキルアップのための支援

・在職中の障害のある方向けに、新たな知識と技能の習得を目指す講習会を開催しています。

対象となる方	①障害のある在職者で、各コースを学ぶ前提となる知識・技能・経験を有する方 ②障害のある求職者で、就職が内定し、かつ訓練コースに関係する知識や技能を早期に習得する必要性が高いと当センター所長が認めた方（大学・高校等に在学中の方や職業訓練受講中の方を除く）
訓練期間	2～4日程度
コース内容	パソコン関係、経理事務関係、情報処理関係
受講料	無料

訓練コース	主な内容・使用ソフト等
ワープロソフト基礎	文書事務の基礎知識と文書作成及び基本的な社内・社外文書の作成 Word 2016
ワープロソフト応用	図形や図表、写真を使った文書作成、差し込み印刷、長文（見出し、構成、目次等）の作成、便利な機能等 Word 2016
表計算ソフト基礎	表計算ソフトの基本操作、表作成、基本的な関数、グラフ作成 Excel 2016
表計算ソフト応用	表計算ソフトの各種関数、データベース機能、ピボットテーブル、マクロ等 Excel 2016
プレゼンテーションソフト基礎	プレゼンテーションソフトの基本と表や図形の作成、特殊効果の設定等 PowerPoint 2016
プレゼンテーションソフト応用	画像の加工、グラフィック・マルチメディアの活用、Excel、Wordのデータ利用、プレゼンテーションの校閲と便利な機能等 PowerPoint 2016
表計算ソフト(マクロ)基礎	マクロとVBAの概要、モジュールとプロシージャ、変数と制御構造 Excel 2016
表計算ソフト(マクロ)応用	VBAの基本機能から実務に即したシステム設計と開発、汎用性の高いシステムの構築 Excel 2016
データベース基礎	データベース、クエリ、フォーム、レポートの作成 Access 2016
データベース応用	アクションクエリ、メインサブフォーム、メインサブレポートの作成 Access 2016
簿記基礎	簿記のしくみ、各種取引の仕訳と記帳（伝票を含む）
ネットワーク基礎	ネットワーク（LAN、WAN、インターネット）の知識とTCP/IP、LAN 構築実習パーソナルコンピュータ、ルーター、HUB、スイッチ等
情報セキュリティ基礎	情報資産の管理、リスクアセスメント、リスク対応等

## 在職者対象の職業訓練(雇用継続のために)



### 受障により休職中の方の復職に向けた職業訓練

#### ◇復職のための支援

- ・ 受障により休職中の方が復職するにあたり、新たな技能、知識を身に付けることが必要となった場合の訓練を実施しています。

対象となる方	休職中の身体障害、難病、高次脳機能障害のある方
利用要件	①対象となる方が、在籍している職場への復帰を希望していること ②事業所が職場復帰を進めるにあたって、当センターの訓練受講に同意していること
訓練期間	原則6か月以内
受講料	無料

## 実施例

職場復帰後の職務を想定した職業訓練を実施します

### 高次脳機能障害者

脳梗塞により高次脳機能障害を受障。工場の生産ライン工から事務職へ職種転換を図るために、新たな技能・知識の習得、記憶・遂行機能障害を補完する代償手段の獲得を目指して入校

#### 【訓練内容】

- スケジュールの自己管理
- 補完方法の習得（付箋・TO・DOリストの活用）
- OA機器の基本操作方法の習得
- 復帰後の事務作業（データ入力等）を想定した技能の習得



### 視覚障害者

疾病により視覚障害を受障。事務職の業務をスムーズに進められるようにするために、視覚障害者用アクセス機器およびアクセスソフトの活用方法の習得を目指して入校

#### 【訓練内容】

- 拡大読書器の活用
- 画面読み上げソフト・画面拡大ソフトの活用
- 復帰後の業務（従業員の勤怠入力等）を想定した技能の習得

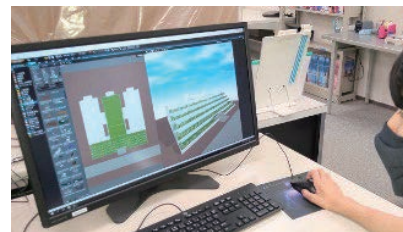


### 肢体不自由者

交通事故で身体障害（両下肢機能）を受障。現場監督からCADオペレータへの職種転換を図るために、新たな技能、知識の習得を目指して入校

#### 【訓練内容】

- 建築設計・リフォームに関する2次元および3次元CAD等に関する知識・技能の習得
- OA機器の基本操作方法の習得



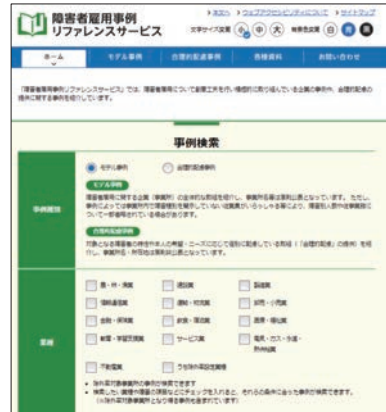
# 障害者雇用の際に利用できるツール・制度

## ▶ 障害者雇用事例等の情報収集

### \* 障害者雇用事例リファレンスサービス

障害者雇用について創意工夫を行い積極的に取り組んでいる企業の事例や合理的配慮の提供に関する事例をホームページでご紹介しています。

業種別や障害種別、事業所規模などで検索することができます。



### \* 障害者雇用に関するハンドブック・マニュアル等

障害者雇用に役立つマニュアルなどの各種資料を作成し、ホームページで紹介しています。



## ▶ 受入れ体制の整備

### \* 就労支援機器の貸し出しサービス

採用した障害者の障害特性等を踏まえ、本人が作業しやすくするための補完手段として就労支援機器の活用を検討される際は、その貸し出しを行っています。

【中央障害者雇用情報センター】

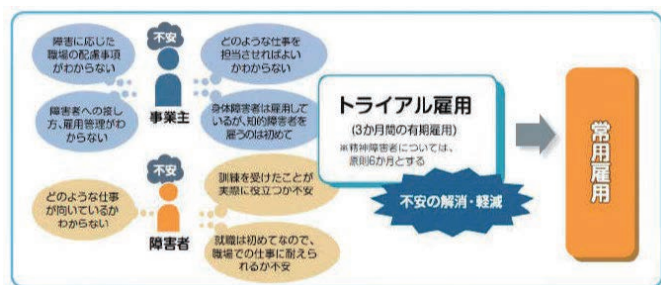


## ▶ 雇用の際の支援制度

### \* 障害者トライアル雇用事業

事業主、障害者双方の不安の軽減のため、障害者を短期間の試行（トライアル）雇用として受入れ、事業主の障害者雇用のきっかけを作り、常用雇用への移行を図ることを目的としています。

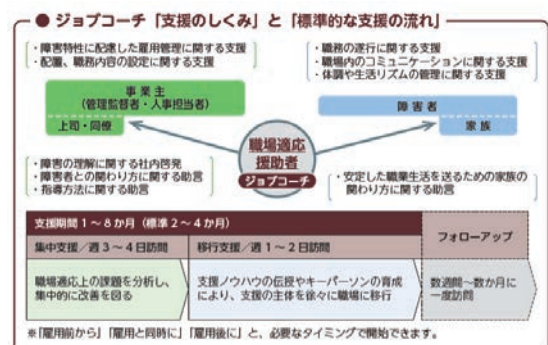
【ハローワーク】



### \* 職場適応援助者（ジョブコーチ）による支援

障害者が円滑に職場に適応できるように、ジョブコーチが支援計画に基づいて定期的に事業所を訪問し、職場での課題を改善するなどきめ細やかな人的支援を行います。職場内のサポート体制を作り、事業主が主体的に支援できるようになることを目標としています。

【地域障害者職業センター】





# お問い合わせ先

雇用に向けたご相談・ご見学  
会社説明会等の開催

職業指導部 職業指導課  
TEL 04-2995-1207

能力開発セミナーのご相談  
訓練に関するお問い合わせ

職業訓練部 技法普及課  
TEL 04-2995-1135

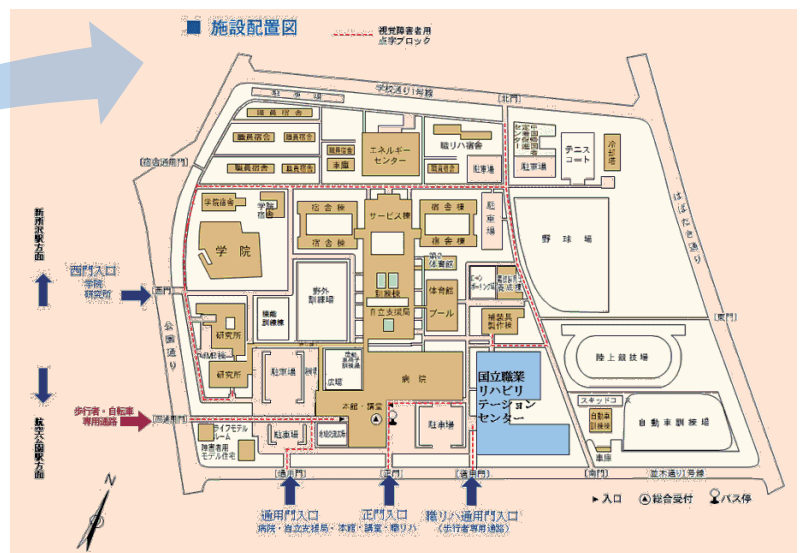
復職に向けた職業訓練のご相談

職業指導部 職業評価課  
TEL 04-2995-1201

その他のお問い合わせ

管理課  
TEL 04-2995-1029

# 案内図



独立行政法人  
**高齢・障害・求職者雇用支援機構**

国立職業リハビリテーションセンター  
〒359-0042 埼玉県所沢市並木4-2  
TEL 04 (2995)1711 (代)  
URL <https://nvr.cd.jeed.go.jp>



らしく、  
はたらく、  
ともに

# JEED