

組立・検査コース

主な訓練目標

1. 電気回路の基礎知識(直流、交流、電子部品など)についてよく知っていること。
2. 電気・電子機器の組立・接続がよくできること。
3. 回路図及び組立図について知っていること。
4. 電気・電子機器の調整がよくできること。
5. 機械部品図面の読図ができること。
6. ノギスやマイクロメータなどの測定器を用いて部品の測定がよくできること。
7. やすり掛け、タップ、ダイス等の仕上げができること。
8. 汎用工作機械による機械加工を知っていること。

主な訓練科目

電気・電子系

【学科】

製図、直流・交流理論、デジタル回路、電子部品の知識、電子計測器の取扱い
品質管理、生産工学概論、関係法規、安全衛生

【実技】

テスタの取扱い、はんだ付け、電子機器配線組立、デジタル機器組立、配線と接続、電子機器検査・調整

機械系

【学科】

寸法公差・はめあい、表面粗さ・面の肌、幾何公差、材料記号、長さの測定
安全衛生

【実技】

やすり基本作業、タップ・ダイスによるねじ立て、卓上ボール盤による穴あけ、文鎮製作、機械の分解・組立実習、仕上げ作業

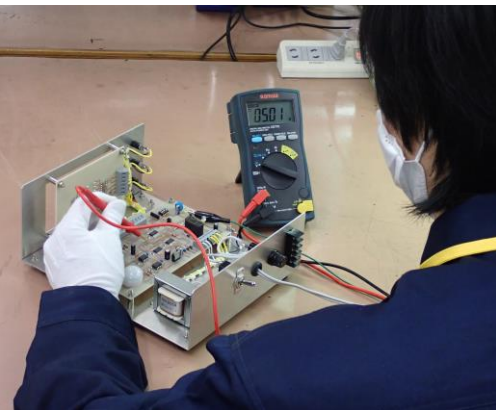
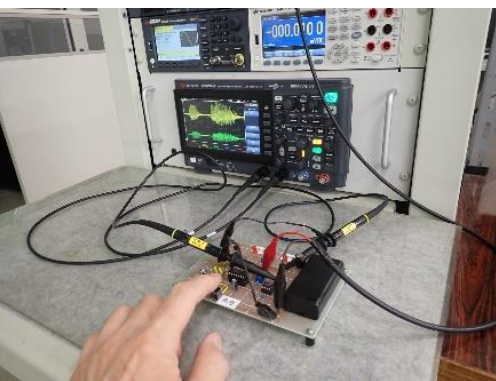
訓練科からのメッセージ

【担当指導員から】

工場内の製造ラインでの勤務を想定し、電子機器の組立・検査、機械の組立・検査に関する専門的な知識・技能の習得ができます。モノ作りが好きな方は是非ご検討ください。

【訓練生から】

モノ作りが好き、電子機器、機械の組立・検査の知識・技術を学びたい人におすすめです。初めて学ぶ分野でしたが、基礎から教えていただけるので安心です。



組立・検査コースで学べること

電子機器、精密機器を製造する企業への就職を目指し、工場内の製造ラインで働くために必要な知識・技能・能力を身に付けます。

コースの目指す職種 (電子系)イメージ



基板の組み立て

基板・機器の
組立・検査の
動画(イメージ)
はこちら↓



コースの目指す職種 (機械系)イメージ



機械組立・組立補助・検査

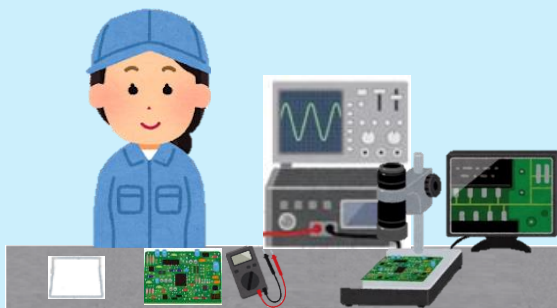
機械組立の
動画(イメージ)
はこちら↓



機械検査の
動画(イメージ)
はこちら↓



機器の組み立て・検査



オペレーション作業の
動画(イメージ)
はこちら↓



オペレーション(機械操作)作業



☆モノ作りが好きな方は、是非ご検討ください☆